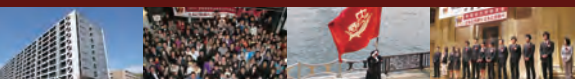


# INTRODUCTION

## 校友会とは



はじめに  
早稲田の杜に学んで50有余年、早稲田は私の心の故郷であり、多くの先輩・後輩・友人に出会い、支えられてきました。社会人になっても早稲田とのご縁が続く中で、現在、校友会の代表幹事を務めています。

現在、校友会は67万人もの校友を有し、毎年約1万人が早稲田の杜に集まり散じています。そして、この大きなネットワークを生かして母校・後輩支援、校友相互の親睦支援を行っています。早稲田を愛する、数多くの多様な人材が母校のために熱心に活動されています。

学生を支援し、社会に貢献するとともに、自らも楽しむのが校友会活動です。どうぞ皆さんも早稲田の絆を深め、一緒に早稲田を盛り上げていきましょう!

早稲田に関わる多くの皆さんのご参加をお待ちしています。



校友会代表幹事 萬代 晃

## 母校の歩みと想いを共にして135年

早稲田大学校友会は、校友(卒業生)による同窓会組織です。早稲田大学の第1回卒業生が出た翌年、1885(明治18)年に発足し、2020年に設立135周年を迎えました。

## 校友の人生を応援し、母校支援に貢献

校友会は、校友の皆さまの参加により運営されています。主に、母校早稲田大学への支援や、会員の親睦支援を目的として、さまざまな活動を行っています。

## あなたのそばに、早稲田の絆

校友会には、卒業生団体「稲門会」があり、1,300を超える稲門会が活動しています。母校を中心とした結びつき・ネットワークをぜひご活用ください。



# OBJECTIVE

## 校友会の目的

- 会員相互の親睦を深めること
- 会員と早稲田大学との密な関係を維持、発展させること
- 早稲田大学の事業を援助すること

# MEMBERSHIP

## 会員資格

早稲田大学・芸術学校・川口芸術学校の卒業生は全員、卒業と同時に早稲田大学校友となります。そのため、入会・退会という概念はありません。

### 正会員

早稲田大学卒業生・教職員校友・推薦校友・早稲田大学名誉博士

### 準会員

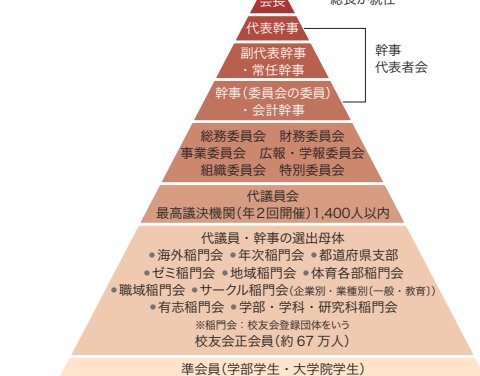
早稲田大学各学部または大学院在籍者

### 父母会員

正会員または準会員の父母

※正会員・父母会員は所定の年会費(5,000円)を納入することが求められています。

## 校友会のしくみ



幹事は60人以内  
代議員、幹事の任期4年

# FRIENDSHIP

## 親睦



世代を超えて楽しめるイベント、同期の輪を広げるイベントを開催しています。

## ■校友会最大のイベント「稲門祭」

著名校友による企画や、音楽イベントなどが盛りだくさん。オリジナルの記念品の売上を含む全ての収益は大学に寄付され、奨学金として活用されます。卒業年に関係なく、どなたでも参加可能! ぜひ懐かしの母校へお越しください。

※大学主催の「ホームカミングデー」は同日開催。  
※詳細はウェブサイトをご覧ください。  
<https://www.wasedaalumni.jp/fun/senpai.html>



## ■年次稲門会 5年祭

校友会が主催する卒業5年目の同窓会が「年次稲門会5年祭」。同期の年次委員を中心とした幹事が企画を考え、当日に向けて準備を進めていきます。また、この5年祭を契機に同期の同窓会「年次稲門会」の発足も目指します。懐かしい仲間たちとの母校での再会や新たな出会いをお楽しみください。幹事希望者も大募集!

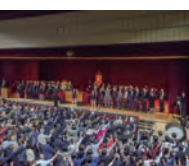
※詳細はウェブサイトをご覧ください。  
<https://www.wasedaalumni.jp/fun/5th.html>  
※校友会年次委員・校友会では毎年、同期卒業生の連絡などのとりまとめ役として「年次委員」を委嘱しています。年次委員は学部・競技スポーツセンターからの推薦および自薦により募っています。興味のある方は校友会事務局までご連絡ください。



## ■ホームカミングデー

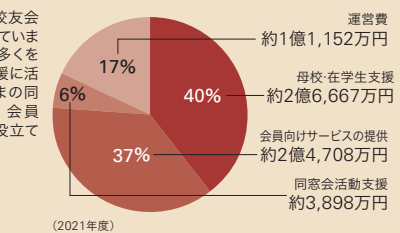
ホームカミングデーは、早稲田大学が校友の皆さまを母校にお迎えする行事です。毎年10月、早稲田大学の創立記念日(10月21日)前後の日曜日に開催されています。卒業後15・35・45・50年目の節目にあたる校友の皆さまにはご案内状が送付され、多数の校友の皆さまにご来校いただいています。人生の節目にはご夫婦やご家族お仲間連れて、懐かしの母校にお越しください。

※詳細はウェブサイトをご覧ください。  
<https://www.wasedaalumni.jp/hcd/>



## 校友会費の用途について

校友会の活動は、校友会費によって支えられています。校友会予算の多くを、母校・在学生の支援に活用するほか、皆さまの同窓会活動の支援、会員サービスの提供に役立っています。



# PROJECT

## 校友会の主な事業

### 1 母校・在学生支援

地方性を重視して、経済的援助が必要な学生を奨学金で支援。また、校友会支援講座や募金などにより母校を応援しています。



### ■校友の皆さまのご支援で給付した奨学金(2021年度)

- めざせ!都の西北奨学金(入試前予約採用給付奨学金)
- 校友会海外派遣留学奨学金
- 安部磯雄記念校友会奨学金
- 校友会トップアスリート奨学金

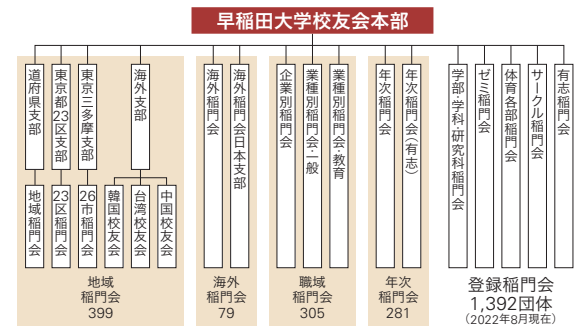
### ■その他の母校支援(2021年度)

- 早稲田大学図書館指定寄付 ● 体育各部特別強化費
- 校友会支援講座(「早稲田を知る」、「アナウンス入門講座」他) など
- 早稲田大学応援基金/国際文学館/早稲田オープンイノベーション/パレール金へ指定寄付

## 2021年度支援総額 約2億6,667万円

### 2 人脈・親睦支援

校友会では、各都道府県を代表する組織として48支部が設けられています。その他、卒業生の団体は「稲門会」と呼ばれ、一定の基準を満たし申請があった登録稲門会へ活動支援を行っています。



### 3 校友の人生を応援

校友会では、会費をご納入いただいている会員向けに、役立つサービスを提供しています。

- 大学図書館のご利用(館内閲覧・複写のみ)
- 福利厚生サービス「WELBOX」のご利用
- 「早稲田学報」のご送付
- 校友サロンのご利用

## 校友をつなぐ第二の学生証 「早稲田カード」

早稲田大学ならびに校友会がクレジットカード会社と提携し、発行しています。ご利用金額の0.5%が大学に還元され、毎年約8,000万円が奨学金の資金になっています。特典満載で、母校支援にも貢献できる、「第二の学生証」です。



ご利用金額の0.5%が奨学金の資金として活用されます

# BENEFIT

## 会員特典

# SERVICE

## 校友会費をご納入の方への多彩なサービス

### 1 大学図書館のご利用

中央、戸山、理工学、所沢の大学図書館に、「早稲田カード」「校友会カード」で入館いただけます。お持ちでない方は校友会事務局で申請してください。※館内閲覧・複写のみ。



### 2 WELBOXのご利用

校友の毎日を応援する会員制福利厚生サービス。全国の宿泊施設や食事、買い物などのライフサポートメニュー(約4,000メニュー)をご利用いただけます。※詳細はウェブサイトをご覧ください。



### 3 「早稲田学報」のご送付

コミュニケーション誌を年6回ご自宅にお届け(奇数月15日発行)。幅広い分野で活躍する校友や、大学および校友会の近況を紹介しています。



### 4 校友サロンのご利用

大隈記念タワー最上階にあり、「早稲田カード」「校友会カード」「早稲田大学応援基金特典証」「名誉称号特典証」の提示でご利用いただけます。※会員ご本人と同伴者1名まで(早稲田カードのゴールドをお持ちの方は同伴者2名、プラチナをお持ちの方は同伴者3名まで)。



## カード会員限定の特典も充実!

- 早稲田カード協力店ご優待
- 弁護士などのご紹介
- 協力店からのプレゼントキャンペーン
- 早稲田大学校友会WELBOXでの特別補助
- カード会員向けキャンペーン
- 結婚式の総長からの祝電サービス
- 一部、オンライン入会が可能です。



資料請求はウェブサイトからも可能です。  
<http://wasedacard.jp/>





## FEE

### 校友会費

■年会費 5,000円 (納入から1年間有効)

### ■納入方法

- 1 早稲田カードの決済口座から自動振替**  
カード申し込み時にご登録の口座より自動引き落としされます。早稲田カードにつきましては、専用フォームよりお問い合わせください。
- 2 銀行・ゆうちょ銀行の口座から自動振替**  
毎年6月にご指定の口座からお引き落としいたします。下記ウェブサイトの資料請求フォームよりご請求ください。  
<http://www.wasedaalumni.jp/procedure/fee.html>
- 3 専用振込用紙 (振込手数料不要)**  
初回は郵便局からのお振り込みとなります。2回目以降は、有効期限前にお送りする「早稲田学報」に、郵便局またはコンビニエンスストアからお振り込みいただける振込用紙を同封いたします。下記ウェブサイトの資料請求フォームよりご請求ください。  
<http://www.wasedaalumni.jp/procedure/fee.html>
- 4 【マイペイメント】**  
スマートフォンを利用して納入  
三菱UFJファイナンス株式会社が提供する「マイペイメント」を利用するサービスです。コンビニエンスストア、金融機関のインターネットバンキングでご納入いただけます。



早稲田カード専用フォーム

### マイペイメントのご案内



詳細は下記ウェブサイトをご覧ください。  
<https://www.wasedaalumni.jp/mypayment>

【2002年度～2017年度入学の学部学生について】  
4年次最終学期に会費10年分(割引適用で40,000円)をご納入いただいています。  
※学士入学者、編入学者、再入学者、転部・転科・転課程・転専修、他大学からの大学院進学者は、校友会費納入の自己手続きが必要です。卒業から1年に限り、10年分一括(前納による割引適用で40,000円)でご納入いただくことが可能ですので、ご希望される方は校友会事務局へお問い合わせください。

【2018年度以降入学の学部学生・大学院生について】  
標準修業年限最終学年・最終学期に会費10年分(割引適用で40,000円)をご納入いただけます。  
※学部学生には、学士入学者、編入学者、転部・転課程・転専修の学生も含まれます。  
※大学院生は、他大学出身の修士課程・専門職学位課程正規入学者が対象となります。

**早稲田大学校友会**

ともに世界へ ともに未来へ

**校友会シンボルマーク**  
実った稲穂、黄金色に輝く大隈講堂の前でしっかり握り合った手と手を早稲田カラーの「W」にデザイン。校友会における人と人の強い結びつきをシンボライズしています。

〒169-8050 東京都新宿区戸塚町1-104 大隈会館N棟1階  
事務取扱時間 月～金 9:00～17:00  
※早稲田大学学事日程により、一部祝日・休業日に閉室し、平日が臨時休業日(閉室)となる場合があります。あらかじめウェブサイトをご確認ください。  
※新型コロナウイルスの感染収束または拡大など、今後の社会情勢によっては事務取扱について変更となる場合がございます。  
TEL:03-3202-8040 FAX:03-3202-8129 alumni@list.waseda.jp

早稲田大学校友会

検索

<https://www.wasedaalumni.jp>

本リーフレットの内容は2022年9月現在の情報に基づいています。サービス内容などは、今後予告なく変更の可能性がありますことをご承知ください。 2022.9



illustration=寺田晶子(2004年理工・2006年工修修)

- 1 母校や校友の活躍を知る!**  
年6回お届けする「早稲田学報」(1897年創刊)。幅広い分野で活躍する校友に刺激を受け、母校を身近に感じよう。
- 2 充実した図書館を活用!**  
中央・戸山・理工学・所沢の図書館が利用可能(館内閲覧・複写のみ)。国内有数の規模・蔵書数を誇る図書館を活用しよう。
- 3 早稲田の絆で母校・後輩を盛り上げる!**  
校友会主催の同窓会「5年祭」。校友会を通じて、国際学生寮WISHや奨学金などを支援し、未来の日本を担う現役学生の学びを応援しよう。
- 4 5年祭で、同期の輪を広げる!**  
校友会主催の同窓会「5年祭」。旧友との再会、新しい出会いを通して、絆を深め同期の輪を広げよう。
- 5 校友会最大のイベント「稲門祭」に参加!**  
模擬店や音楽イベントなどの企画が盛りだくさんの「稲門祭」。家族や友人と一緒に、懐かしの母校に帰ろう。
- 6 スポーツ観戦で熱くなる!**  
幅広い分野で活躍する後輩をみんなで応援しよう。その熱いワセダ魂に、あなたも胸が熱くなるはず。
- 7 大学の施設を利用!**  
大隈記念タワー最上階「校友サロン」が利用可能。大隈講堂を眺めながら校友との親交を深めよう。
- 8 趣味・仕事の輪を広げる!**  
卒業生の団体「稲門会」。地域や職種などをきっかけに、世代を超えた新しい人脈をつくらう。
- 9 お得なサービスで毎日を楽しむ!**  
会員制福利厚生サービス「WELBOX」を使って、旅行、食事、買い物など、毎日をお得に楽しもう。
- 10 会員限定「早稲田カード」が持てる!**  
利用金額の0.5%が後輩の奨学金につながる「早稲田カード」。第二の学生証”を持って、母校を身近に感じよう。

**校友会Q&A**

**Q 私って、そもそも校友会に入っているの?**  
A: はい、早稲田大学・芸術学校・川口芸術学校の卒業生は全員、卒業と同時に、自動的に「校友会員」となります。入会・退会という概念はありません。

**Q 稲門会は、友人同士の集まりと何が違うの?**  
A: 条件を満たし、校友会へ登録をしていただくと、運営や広報への協力、物品の貸与、大学施設の会合利用など、校友会が活動を支援します。

**Q 稲門祭は、招待されないと参加できないの?**  
A: 卒業年次にかかわらず全ての卒業生、また卒業生でない方も参加可能です。ご家族やご友人と母校で楽しいひとときを過ごしませんか。

母校に帰ろう。

WELCOME TO  
WASEDA UNIVERSITY  
ALUMNI ASSOCIATION

2022年度

